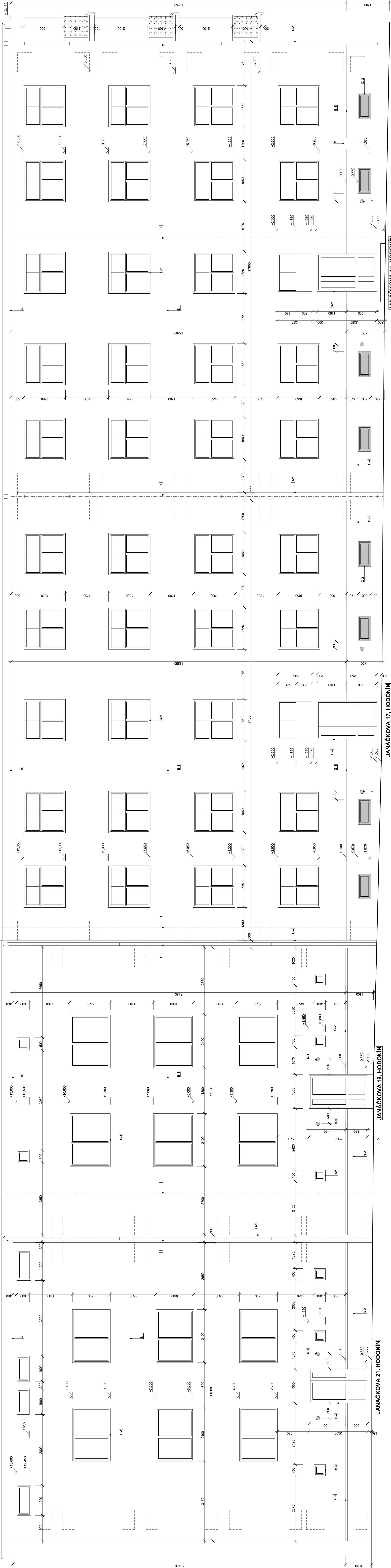


POHLED ZE DVORU - PŮVODNÍ STAV M 1 : 50

NAD BYTOVÝMI DOMY JANÁČKOVA 2265/15 A JANÁČKOVA 2266/17
BYLA V ROKU 2023 PROVEDENA OPRAVA STŘEŠNÍ KRYTINY, KOMINŮ
A KLEMPÍŘSKÝCH PRVKŮ VČETNĚ VÝMĚNY DEŠŤOVÝCH ŽLABŮ

VIAD BYTOVÝMI DOMY JANÁČKOVA 2386/19 A JANÁČKOVA 2387/21
BYLA V ROKU 2023 PROVEDENA OPRAVA STŘEŠNÍ KRYTINY, KOMINŮ
A KLEMPÍŘSKÝCH PRVKŮ (VČETNÉ VÝMĚNY DEŠTOVÝCH ŽLABŮ VE



LEGENDA PRO BYTOVÝ DŮM

JANÁČKOV

- PŮVODNÍ STŘEŠNÍ RÁMKA Z BETONOVÝCH PREFABRIKOVANÝCH
RÁMSKOVÝCH VYTVARČI SVE ŠTRUKTUROVANÝM
ROZSAHOM VYKRYJAJÍCÍM ŠTĚKEM
- ŠTRUKTURA ROVNOSTUŽNÉ OMTYKY BUDOU ZKONTROLOVANÉ A
ZVĚRALE ČASTI BUDOU OTLUČENÉ V PŘEDPOKLADÁNÉM
ROZSAHU MN. 30 % PLOCHÝ RMŠ PODILU VE ČELĚ)
- B-1 FASÁDA NAD OKLEM V ÚROVNI I. NP AŽ I. NP
- PŮVODNÍ FASÁDA NA CHEMELNÉ ŽIVULI VÁPENÉ JADROVÉ
OMITKY SE ŠTRUKTUROVANÝM (DRASMANSKÝM) ŠTĚKEM
NA POVRCHU
- ŠTUKOVÉ OMTYKY BUDOU ZKONTROLOVANÉ A ZVĚRALE ČÁSTI
BUDOU OTLUČENÉ V PŘEDPOKLADÁNÉM ROZSAHU MN. 30 %
PLOCHÝ FASÁDY VĚTNÉ OSTĚNÍ OKEN A DVEŘÍ

D-2 VCHODOVÉ DVEŘE ZE DVORU

- E) FASÁDNI HROMOSVODY**
PŮVODNÍ FASÁDNI HROMOSVODY Z VODŮČÍ 8/10 MM (JAKO VÝMĚR)
VČETNĚ POPOVĚŘE VEDENÍ DO ZDIVA A CÍRANÝCH UHELNĚK
MAD CHODNÍKŮ
FASÁDNI HROMOSVODY VČETNĚ POPOVĚŘE VEDENÍ DO ZDIVA A
CÍRANÝCH UHELNĚK A MAD CHODNÍKŮ BUDOU DEMONTOVÁNE
AŽ PO SHODNĚNÍ STŘEDNÍM ZÁKLAD
- F) DEŠŤOVÉ SVODY**
POVODNÍ DEŠŤOVÉ SVODY DN 120 Z POZINKOVANÝCH PLECHŮ
VČETNĚ OBÍMĚK, HROBNÍ KOLENA A LITINOVÝCH LAPÁČKŮ
ZÁVĚSNÉ KOTVILY, KTERÉ BYLY POUŽITY PROBEHĚNÍ VŘEZNŮ 2023 V RÁMCI
REKONSTRUKCE SMYČKÝCH STŘECH NAD DOMY

- [illegible]

LEGENDA PRO BYTOVÝ DŮM

JANACROW

- A STŘESNÍ RÍMSA:**
PODVLAKOVNÍ STŘESNÍ RÍMSA Z CEMENTOTŘÍSKOVÝCH DESEK (RÍMSY BYLY PROJEVĚNÉ V ROKU 2023 V RÁMCI REKONSTRUKCE SKLADYŠKÝCH STŘECH NAD DOMY)
- B-1 FASÁDA NAD SKLEM V ÚROVNI 1: NP AŽ 4. NP**
PODVLAKOVNÍ FASÁDA NA CHELMEN ZDVIŽ Z VÁPENÉ JADROVÉ OMÍTKY SE STRUKTURUJANÝMI (DRASÁNYMI) SKRABANÝMI ŠTUKEM NA POUVRCHU
STŘIŠKOVÉ OMÍTKY BUDOU ZKONTROLOVÁNE A ZVĚŘTELÁ ČÁSTI BUDOU OTUŘENÉ V PŘEDPOKLÁDANÉM ROZSAHU MÍN. 30 %
- B-2 FASÁDA POD SKLEM V ÚROVNI 1: PP**
PODVLAKOVNÍ FASÁDA NA CHELMEN ZDVIŽ Z CEMENTOVÉ JADROVÉ OMÍTKY SE STRUKTURUJANÝMI (DRASÁNYMI) SKRABANÝMI ŠTUKEM NA POUVRCHU

STUKOVÉ OMÍTKY BUDOU ZKONTROLOVÁNE A ZVĚTRALÉ ČÁSTI BUDOU OTLUČENÉ V PŘEDPOKLÁDANÉM ROZSAHU MIN. 30 %

- 12** OČKA V BÝTĚCH A SPOLEČNOSTI PROSTORŮCH 1. NP AŽ 2. NP
OČKA PRO PASOVÉ VÝSTŘEŽNÍ OŠETŘENÍ OŠETŘENÍ OŠETŘENÍ
VÝSTŘEŽNÍ PLOŠTINY OČKA S IZOLAČNÍM ZASKLENÍM PROVĚŘENO
MEZI ROKY 2004 - 2009; VÝSTŘEŽNÍ VÝSTŘEŽNÍ HLAVNÍCH
PŘÍKAPKŮ 1. NP, 2. NP, 3. NP, 4. NP, 5. NP, 6. NP, 7. NP, 8. NP, 9. NP, 10. NP, 11. NP, 12. NP, 13. NP, 14. NP, 15. NP, 16. NP, 17. NP, 18. NP, 19. NP, 20. NP, 21. NP, 22. NP, 23. NP, 24. NP, 25. NP, 26. NP, 27. NP, 28. NP, 29. NP, 30. NP, 31. NP, 32. NP, 33. NP, 34. NP, 35. NP, 36. NP, 37. NP, 38. NP, 39. NP, 40. NP, 41. NP, 42. NP, 43. NP, 44. NP, 45. NP, 46. NP, 47. NP, 48. NP, 49. NP, 50. NP, 51. NP, 52. NP, 53. NP, 54. NP, 55. NP, 56. NP, 57. NP, 58. NP, 59. NP, 60. NP, 61. NP, 62. NP, 63. NP, 64. NP, 65. NP, 66. NP, 67. NP, 68. NP, 69. NP, 70. NP, 71. NP, 72. NP, 73. NP, 74. NP, 75. NP, 76. NP, 77. NP, 78. NP, 79. NP, 80. NP, 81. NP, 82. NP, 83. NP, 84. NP, 85. NP, 86. NP, 87. NP, 88. NP, 89. NP, 90. NP, 91. NP, 92. NP, 93. NP, 94. NP, 95. NP, 96. NP, 97. NP, 98. NP, 99. NP, 100. NP, 101. NP, 102. NP, 103. NP, 104. NP, 105. NP, 106. NP, 107. NP, 108. NP, 109. NP, 110. NP, 111. NP, 112. NP, 113. NP, 114. NP, 115. NP, 116. NP, 117. NP, 118. NP, 119. NP, 120. NP, 121. NP, 122. NP, 123. NP, 124. NP, 125. NP, 126. NP, 127. NP, 128. NP, 129. NP, 130. NP, 131. NP, 132. NP, 133. NP, 134. NP, 135. NP, 136. NP, 137. NP, 138. NP, 139. NP, 140. NP, 141. NP, 142. NP, 143. NP, 144. NP, 145. NP, 146. NP, 147. NP, 148. NP, 149. NP, 150. NP, 151. NP, 152. NP, 153. NP, 154. NP, 155. NP, 156. NP, 157. NP, 158. NP, 159. NP, 160. NP, 161. NP, 162. NP, 163. NP, 164. NP, 165. NP, 166. NP, 167. NP, 168. NP, 169. NP, 170. NP, 171. NP, 172. NP, 173. NP, 174. NP, 175. NP, 176. NP, 177. NP, 178. NP, 179. NP, 180. NP, 181. NP, 182. NP, 183. NP, 184. NP, 185. NP, 186. NP, 187. NP, 188. NP, 189. NP, 190. NP, 191. NP, 192. NP, 193. NP, 194. NP, 195. NP, 196. NP, 197. NP, 198. NP, 199. NP, 200. NP, 201. NP, 202. NP, 203. NP, 204. NP, 205. NP, 206. NP, 207. NP, 208. NP, 209. NP, 210. NP, 211. NP, 212. NP, 213. NP, 214. NP, 215. NP, 216. NP, 217. NP, 218. NP, 219. NP, 220. NP, 221. NP, 222. NP, 223. NP, 224. NP, 225. NP, 226. NP, 227. NP, 228. NP, 229. NP, 230. NP, 231. NP, 232. NP, 233. NP, 234. NP, 235. NP, 236. NP, 237. NP, 238. NP, 239. NP, 240. NP, 241. NP, 242. NP, 243. NP, 244. NP, 245. NP, 246. NP, 247. NP, 248. NP, 249. NP, 250. NP, 251. NP, 252. NP, 253. NP, 254. NP, 255. NP, 256. NP, 257. NP, 258. NP, 259. NP, 260. NP, 261. NP, 262. NP, 263. NP, 264. NP, 265. NP, 266. NP, 267. NP, 268. NP, 269. NP, 270. NP, 271. NP, 272. NP, 273. NP, 274. NP, 275. NP, 276. NP, 277. NP, 278. NP, 279. NP, 280. NP, 281. NP, 282. NP, 283. NP, 284. NP, 285. NP, 286. NP, 287. NP, 288. NP, 289. NP, 290. NP, 291. NP, 292. NP, 293. NP, 294. NP, 295. NP, 296. NP, 297. NP, 298. NP, 299. NP, 300. NP, 301. NP, 302. NP, 303. NP, 304. NP, 305. NP, 306. NP, 307. NP, 308. NP, 309. NP, 310. NP, 311. NP, 312. NP, 313. NP, 314. NP, 315. NP, 316. NP, 317. NP, 318. NP, 319. NP, 320. NP, 321. NP, 322. NP, 323. NP, 324. NP, 325. NP, 326. NP, 327. NP, 328. NP, 329. NP, 330. NP, 331. NP, 332. NP, 333. NP, 334. NP, 335. NP, 336. NP, 337. NP, 338. NP, 339. NP, 340. NP, 341. NP, 342. NP, 343. NP, 344. NP, 345. NP, 346. NP, 347. NP, 348. NP, 349. NP, 350. NP, 351. NP, 352. NP, 353. NP, 354. NP, 355. NP, 356. NP, 357. NP, 358. NP, 359. NP, 360. NP, 361. NP, 362. NP, 363. NP, 364. NP, 365. NP, 366. NP, 367. NP, 368. NP, 369. NP, 370. NP, 371. NP, 372. NP, 373. NP, 374. NP, 375. NP, 376. NP, 377. NP, 378. NP, 379. NP, 380. NP, 381. NP, 382. NP, 383. NP, 384. NP, 385. NP, 386. NP, 387. NP, 388. NP, 389. NP, 390. NP, 391. NP, 392. NP, 393. NP, 394. NP, 395. NP, 396. NP, 397. NP, 398. NP, 399. NP, 400. NP, 401. NP, 402. NP, 403. NP, 404. NP, 405. NP, 406. NP, 407. NP, 408. NP, 409. NP, 410. NP, 411. NP, 412. NP, 413. NP, 414. NP, 415. NP, 416. NP, 417. NP, 418. NP, 419. NP, 420. NP, 421. NP, 422. NP, 423. NP, 424. NP, 425. NP, 426. NP, 427. NP, 428. NP, 429. NP, 430. NP, 431. NP, 432. NP, 433. NP, 434. NP, 435. NP, 436. NP, 437. NP, 438. NP, 439. NP, 440. NP, 441. NP, 442. NP, 443. NP, 444. NP, 445. NP, 446. NP, 447. NP, 448. NP, 449. NP, 450. NP, 451. NP, 452. NP, 453. NP, 454. NP, 455. NP, 456. NP, 457. NP, 458. NP, 459. NP, 460. NP, 461. NP, 462. NP, 463. NP, 464. NP, 465. NP, 466. NP, 467. NP, 468. NP, 469. NP, 470. NP, 471. NP, 472. NP, 473. NP, 474. NP, 475. NP, 476. NP, 477. NP, 478. NP, 479. NP, 480. NP, 481. NP, 482. NP, 483. NP, 484. NP, 485. NP, 486. NP, 487. NP, 488. NP, 489. NP, 490. NP, 491. NP, 492. NP, 493. NP, 494. NP, 495. NP, 496. NP, 497. NP, 498. NP, 499. NP, 500. NP, 501. NP, 502. NP, 503. NP, 504. NP, 505. NP, 506. NP, 507. NP, 508. NP, 509. NP, 510. NP, 511. NP, 512. NP, 513. NP, 514. NP, 515. NP, 516. NP, 517. NP, 518. NP, 519. NP, 520. NP, 521. NP, 522. NP, 523. NP, 524. NP, 525. NP, 526. NP, 527. NP, 528. NP, 529. NP, 530. NP, 531. NP, 532. NP, 533. NP, 534. NP, 535. NP, 536. NP, 537. NP, 538. NP, 539. NP, 540. NP, 541. NP, 542. NP, 543. NP, 544. NP, 545. NP, 546. NP, 547. NP, 548. NP, 549. NP, 550. NP, 551. NP, 552. NP, 553. NP, 554. NP, 555. NP, 556. NP, 557. NP, 558. NP, 559. NP, 560. NP, 561. NP, 562. NP, 563. NP, 564. NP, 565. NP, 566. NP, 567. NP, 568. NP, 569. NP, 570. NP, 571. NP, 572. NP, 573. NP, 574. NP, 575. NP, 576. NP, 577. NP, 5

E FASÁDNÍ HROMOSVODY

- [illegible]

-2- VODOROVNÉ PRŮBĚŽNÉ DRÁŽKY VE FASÁDĚ

- [illegible]

ZADÁVATEL: MĚSTO HODONÍN STAVEBNÍ: MĚSTO HODONÍN, MASARYKOVA 151, 695 01 HODONÍN	VYHRAZOVATEL: MĚSTO HODONÍN HODONÍN	MÍSTO STAVBY: HODONÍN	ING. PETR BŘICHÁČEK BŘICHÁČEK A SPOUŠTĚL, s.r.o. IČO: 25627879 b.brichacek@seznam.cz	ZÁČ.Č.: 1/10/10024 ARCH.Č.: D.1.1-7/10/10024 STUPEŇ PD: DPS DATUM: 1/10/2024	ČÍSLO VÝKRESU: ČÍSLO VÝKRESU D.1.1 - 7
AKCE:					
Zateplení BD Janáčkova 15 - 21 - projektová dokumentace					
OBRÁDÍ: D.1.1 Architektonicko - stavební řešení POHLED ZE DVORU - PŮVODNÍ STAV					

POHLED ZE DVORU - PŮVODNÍ STAV